

impianti dentali



idea di base

Abbiamo definito le caratteristiche morfologiche della nostra linea di impianti per renderla **versatile**, **semplice** e **sicura**.

Siamo partiti dall'idea che una **posizione subcrestale** dell'impianto **permetta** di ottenere:

- ▶ la **guarigione** ottimale dei tessuti, a tutto vantaggio della stabilità implantare;
- ▶ la **realizzazione** di un profilo di emergenza esteticamente ideale. La gengiva si ricostituisce intorno all'impianto in modo più naturale ed armonioso, consentendo di ottenere un risultato estetico superiore;
- ▶ un **miglior controllo** del crestal bone loss. Il tessuto osseo perimplantare è più salvaguardato, prevenendone il riassorbimento.

Il nostro sistema prevede quindi di posizionare l'impianto **2 mm sotto** il livello osseo.

Di conseguenza, la sagoma di tutti i componenti protesici tiene in considerazione questo valore.

design

Connessione

È conica per un totale di 22°.
Permette di ottenere una perfetta aderenza nell'accoppiamento impianto - moncone, senza richiedere un estrattore per separarli.

Platform switching

L'accoppiamento impianto moncone definisce un profilo platform switched, permettendo ai tessuti di creare una barriera biologica.

Tratto coronale

Le spire assumono progressivamente una sagoma trapezoidale a vantaggio della compattazione ossea. Inoltre anche la parte coronale è trattata come il resto della superficie implantare, pensando specificamente ad posizionamento chirurgico subcrestale.

Superficie

È sabbiata, acidificata e decontaminata con un trattamento al plasma di argon.
L'obiettivo è ottenere una superficie con una macro e micro rugosità controllata, nel rispetto dei valori riconosciuti dalla letteratura come i più idonei per la rigenerazione ossea perimplantare.

Antirotazione

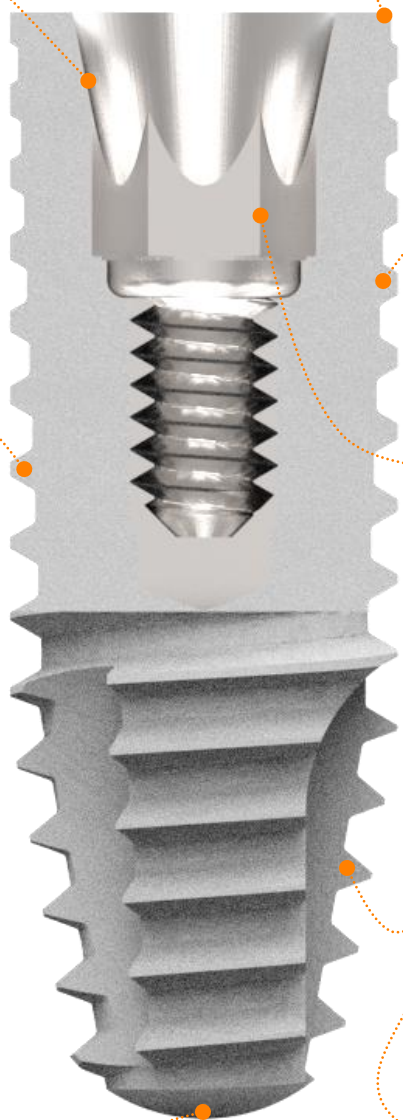
È presente una punzonatura interna esagonale per garantire l'antirotazione dei dispositivi protesici accoppiati.

Apice

È arrotondato, così è meno rischioso danneggiare i tessuti nobili.

Tratto apicale

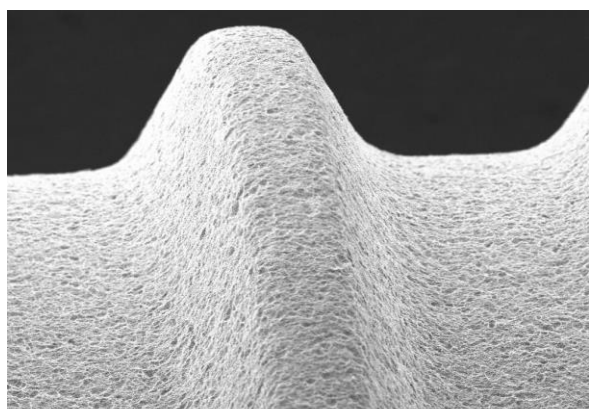
È conico per facilitare l'inserimento dell'impianto nella sua sede.
Le fresature creano poi un profilo autofilettante in tutte le tipologie d'osso.



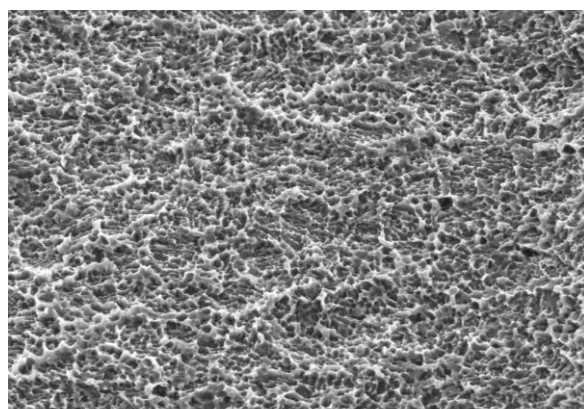
superficie

È sabbiata e acidificata per creare una trama di **macro** e **micro avvallamenti**, ottimale per la rigenerazione ossea perimplantare.

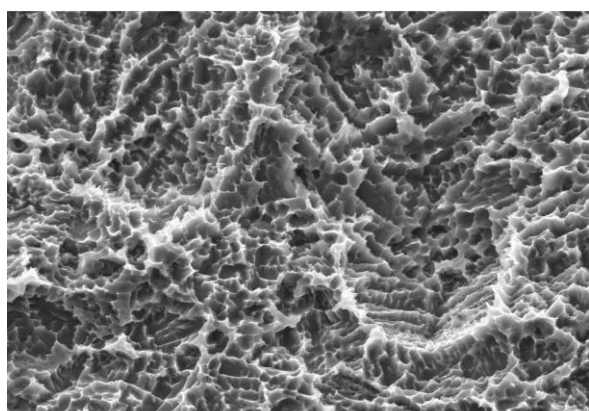
La variabilità tridimensionale e la decontaminazione con plasma di argon favoriscono l'adesione e la proliferazione degli osteoblasti, aumentando il tasso di osteointegrazione.



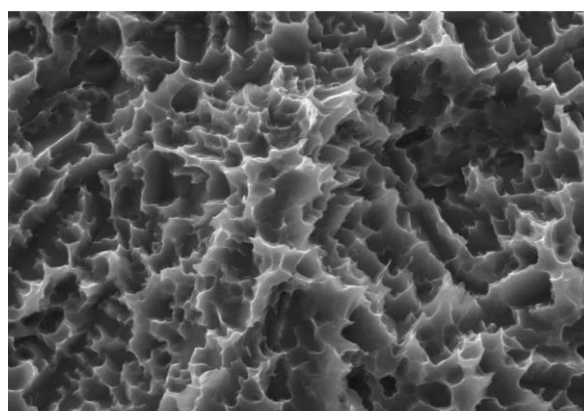
250 x



2.500 x



5.000 x



10.000 x

esterno

Abbiamo ricercato il **compromesso ideale** per ottenere una corretta stabilità primaria in tutte le tipologie d'osso: il corpo è cilindrico per offrire più superficie di contatto, mentre il tratto apicale è conico per facilitare l'inserimento.

Nel tratto coronale le spire sono piatte e **trapezoidali** per generare un effetto compressione.

Nel tratto apicale la loro sezione diventa **triangolare** in modo progressivo, per creare un efficace profilo autofilettante.



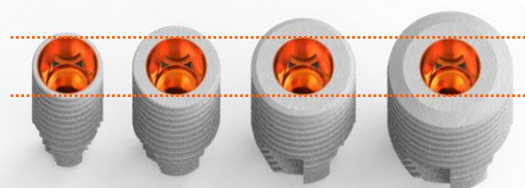
interno

La connessione è **conica** con un angolo totale di **22°**.

L'**accoppiamento** tra impianto e moncone crea un sigillo **ottimale**, senza dover usare un estrattore per separarli.

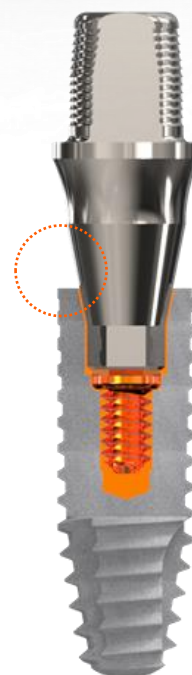


La **piattaforma** è **identica** su tutti i diametri implantari per garantire piena compatibilità tra le componenti protesiche.



Il profilo di accoppiamento impianto-moncone è **platform switched**, per offrire più spazio alla crescita dei tessuti.

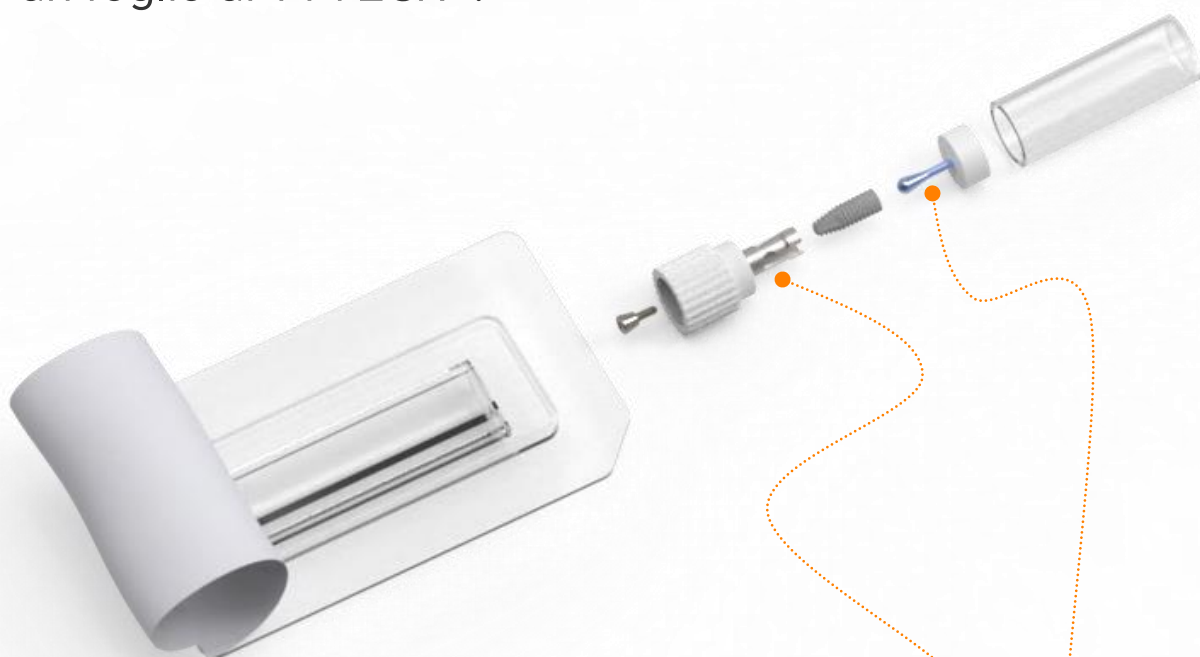
La barriera biologica che questi creano riduce il rischio di infiltrati batterici e il conseguente riassorbimento osseo coronale e perimplantare.



La colorazione ha il solo scopo di porre in evidenza parti del prodotto

confezione

La confezione è a doppia barriera, formata da una **fiala** in POLISTIRENE contenente l'impianto, a sua volta inserita in un **blister** rigido in PETG, sigillato con un foglio di TYVECK®.



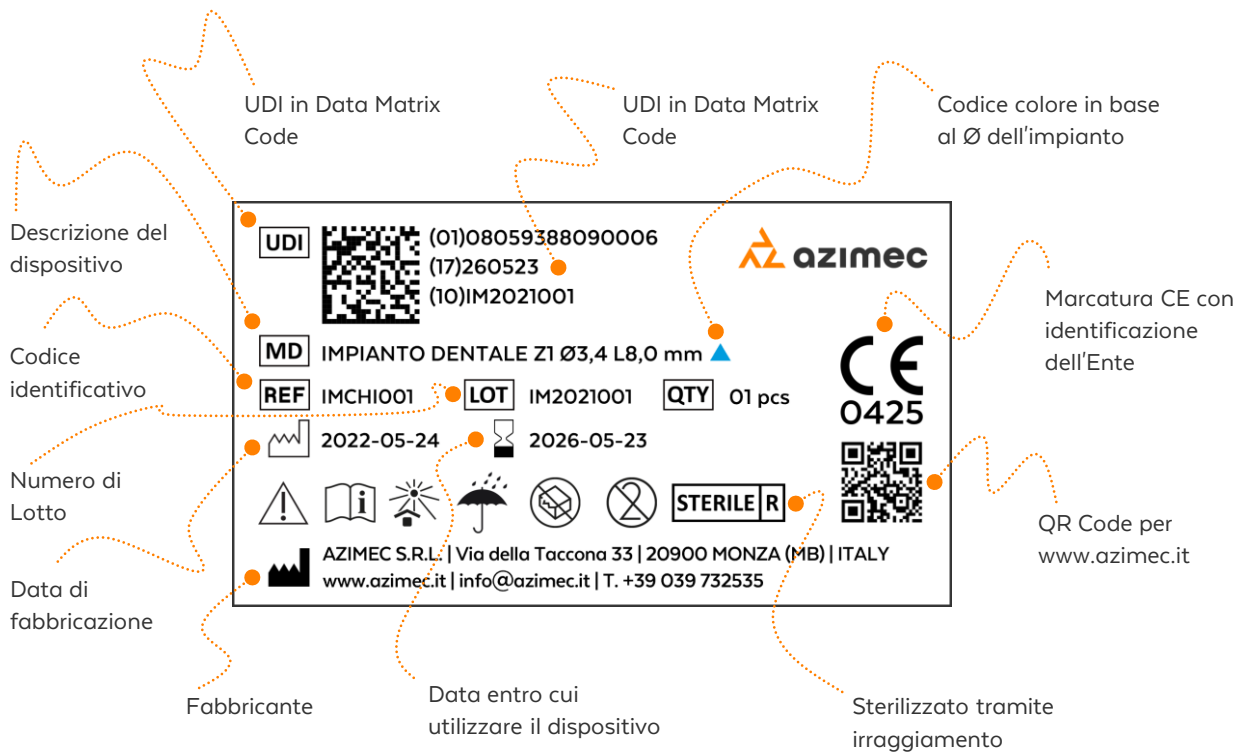
Il **supporto** in titanio impedisce che l'impianto entri in contatto con altri materiali.



Il **distanziale** in titanio mantiene l'impianto in posizione nel supporto e richiama il codice cromatico associato al diametro implantare.



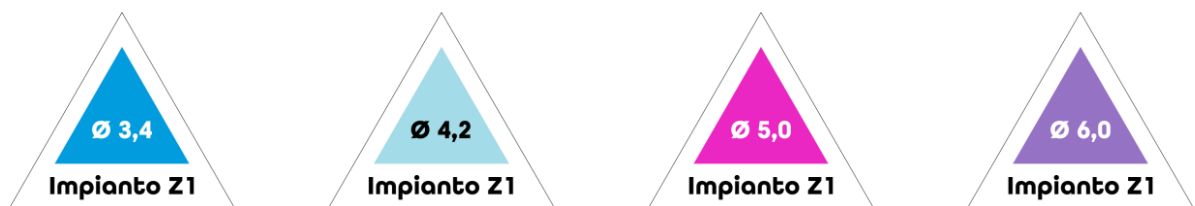
etichetta



Legenda



Codici cromatici



gamma

La **varietà** di diametri e lunghezze ti permette di trovare l'impianto corretto per ogni tipo di riabilitazione.

					
	▲	▲	▲	▲	▲
Ø	Ø 3,4	Ø 3,4	Ø 3,4	Ø 3,4	Ø 3,4
L	8 mm	10 mm	12 mm	14 mm	16 mm
REF	IMCHI001	IMCHI002	IMCHI003	IMCHI004	IMCHI005
					
	▲	▲	▲	▲	▲
Ø	Ø 4,2	Ø 4,2	Ø 4,2	Ø 4,20	Ø 4,2
L	8 mm	10 mm	12 mm	14 mm	16 mm
REF	IMCHI006	IMCHI007	IMCHI008	IMCHI009	IMCHI010
					
	▲	▲	▲	▲	▲
Ø	Ø 5,0	Ø 5,0	Ø 5,0	Ø 5,0	Ø 5,0
L	8 mm	10 mm	12 mm	14 mm	16 mm
REF	IMCHI011	IMCHI012	IMCHI013	IMCHI014	IMCHI015
					
	▲	▲	▲	▲	▲
Ø	Ø 6,0	Ø 6,0	Ø 6,0	Ø 6,0	Ø 6,0
L	8 mm	10 mm	12 mm	14 mm	16 mm
REF	IMCHI016	IMCHI017	IMCHI018	IMCHI019	IMCHI020

